

BAUOBJEKT Ersatzneubau Mehrfamilienhaus, Mohrenplatz 08, 6130 Willisau
BAUHERRSCHAFT CAS Investment AG, Am Mattenhof 2d, 6010 Kriens
PLAN **Schnitte A / B / C**
 20017-220 Mst.: 1:100 Rev.: Gez.: 17.12.2020 | MSu Gr.: 84/60
± 0.00 OK. FB. EG = 564.35 m.ü.M.

Schraffuren
 Bestehend
 Abbruch
 Neubau

Bauherrschaft:
 CAS Investment AG, Am Mattenhof 2d, 6010 Kriens

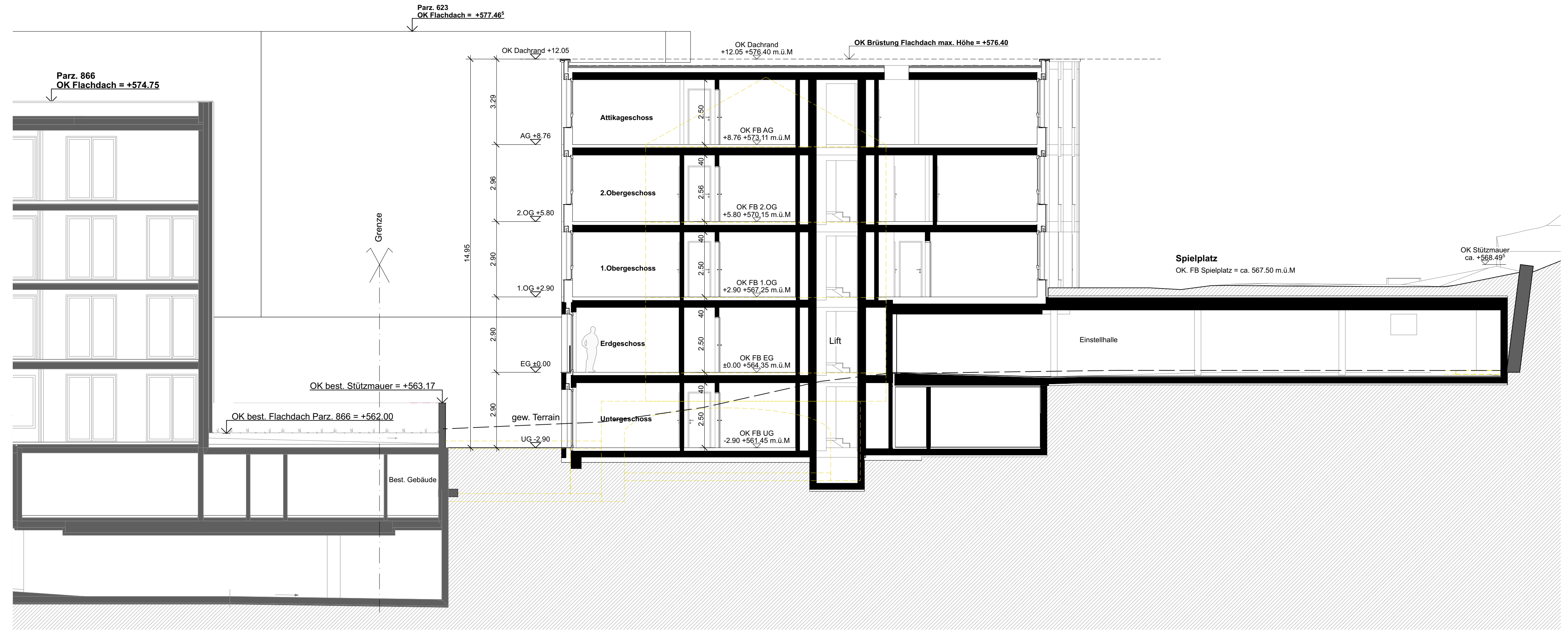
Willisau, 17. Dezember 2020

Grundeigentümer:
 CAS Investment AG, Am Mattenhof 2d, 6010 Kriens

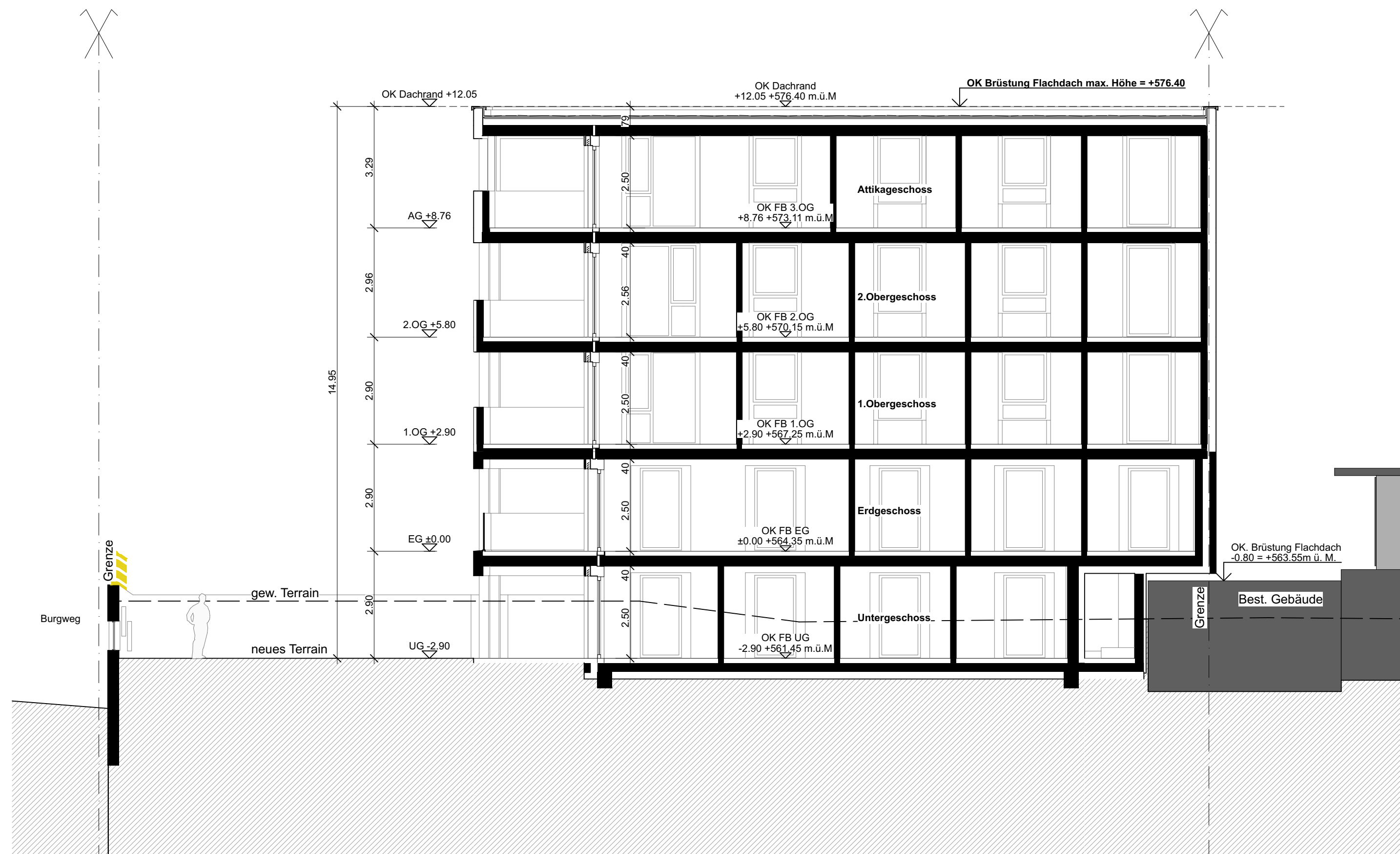
Willisau, 17. Dezember 2020

Architekt:
 CAS Architektur AG, Menzbergstrasse 9, 6130 Willisau

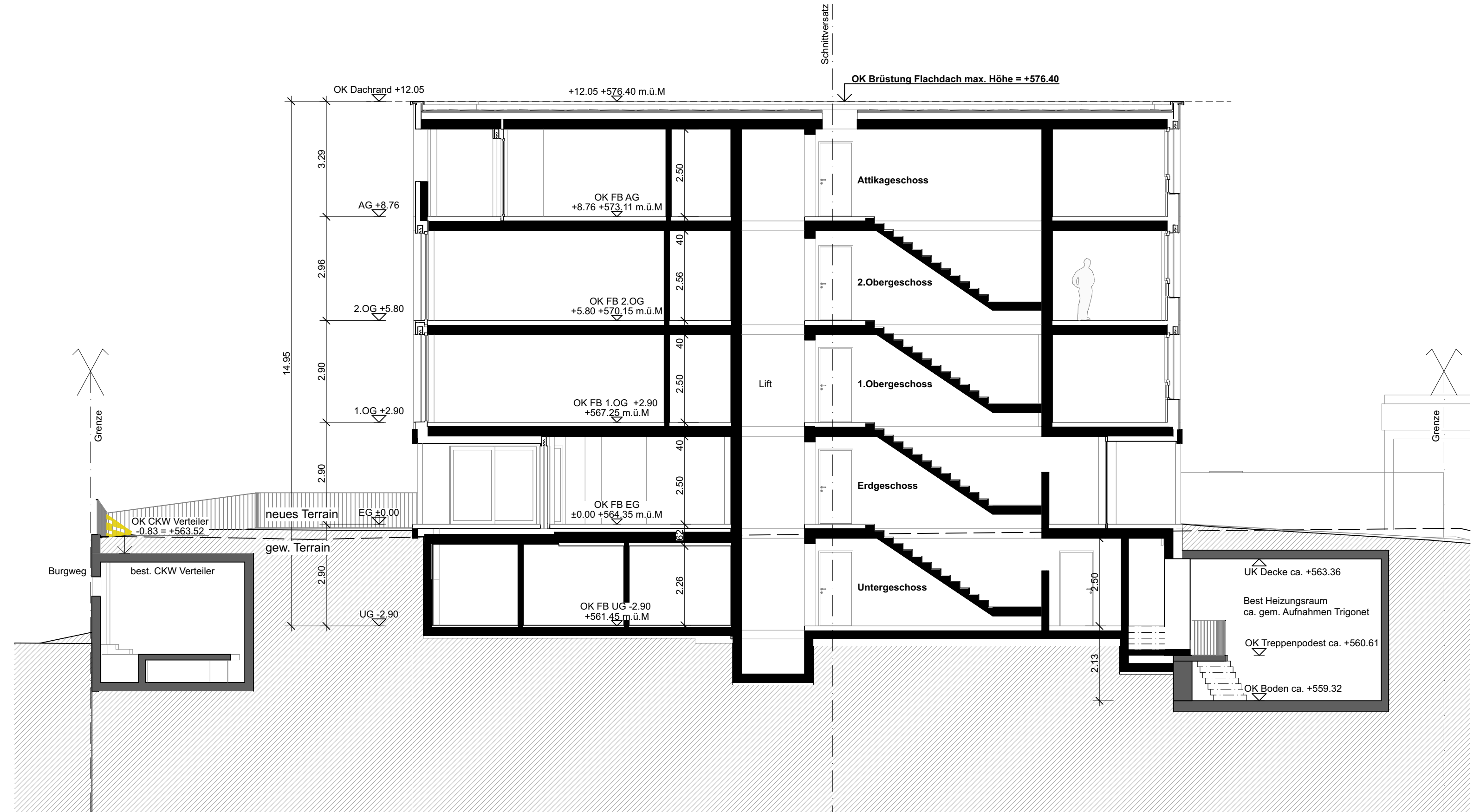
Willisau, 17. Dezember 2020



Schnitt A-A



Schnitt B-B



Schnitt C-C