



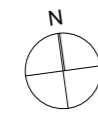
CAS GRUPPE AG
 AM MATTENHOF 2D, 6010 KRIENS, +41 41 418 00 80
 HOFUGASSE 3, 6460 ALTDORF, +41 41 874 07 00
 MENZBERGSTRASSE 9, 6130 WILLISAU, +41 41 972 59 10
 ROUTE ANDRÉ-PILLER 43, 1700 COMMERCELUF, +41 26 435 35 95
 INFO@CAS-GRUPPE.CH, CAS-GRUPPE.CH

BAUOBJEKT Ersatzneubau Mehrfamilienhaus, Mohrenplatz 08, 6130 Willisau
BAUHERRSCHAFT CAS Investment AG, Am Mattenhof 2d, 6010 Kriens
PLAN Umgebung
 20017-210 Mst.: 1:100 Rev.: Gez.: 17.12.2020 | MSu Gr.: 105/60

± 0.00 OK. FB. EG = 564.35 m.ü.M.

Schraffuren

- Bestehend
- Unbefestigte Flächen
- Abbruch
- Befestigte Flächen
- Neubau



Bauherrschaft:
 CAS Investment AG, Am Mattenhof 2d, 6010 Kriens

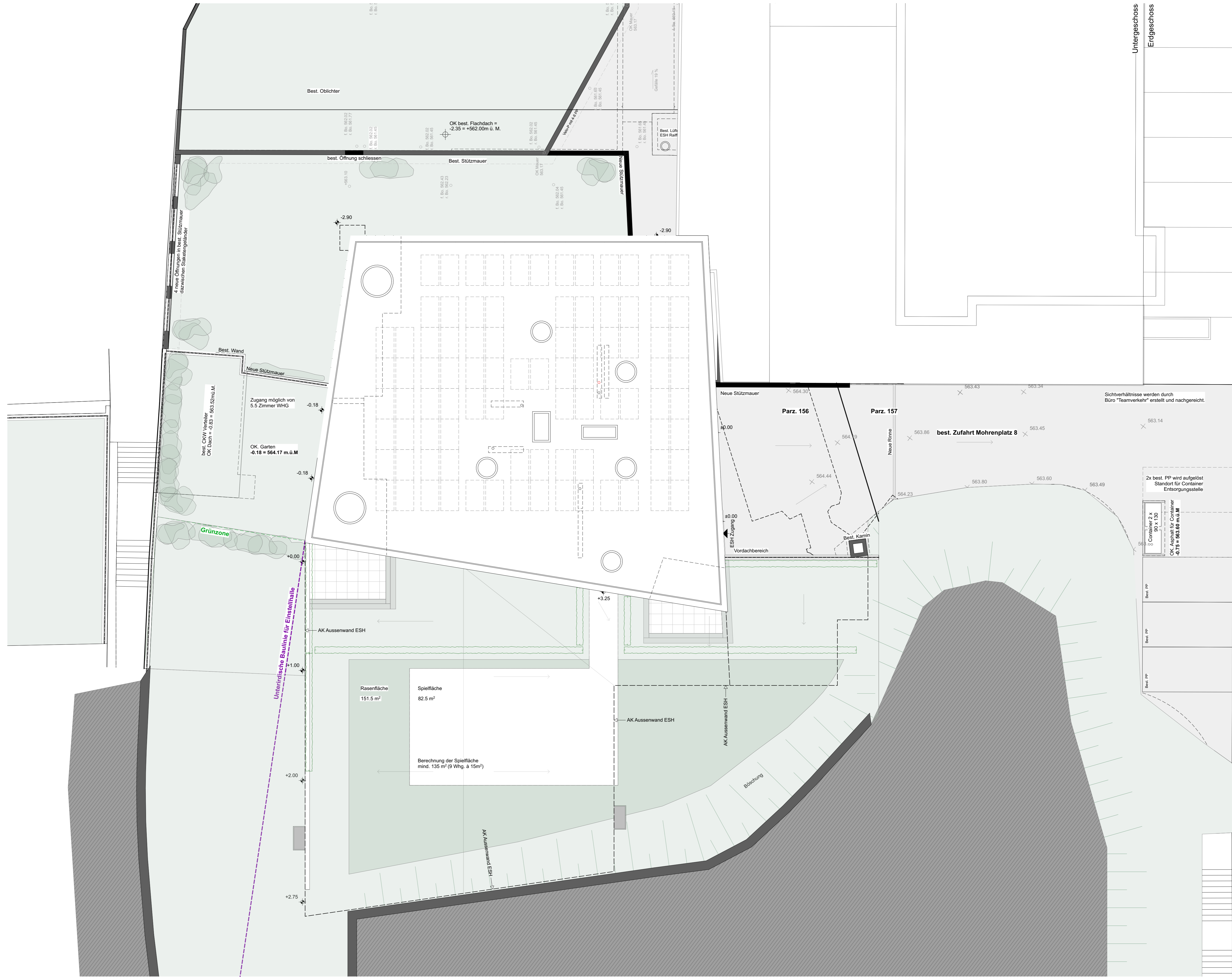
Willisau, 17. Dezember 2020

Grundeigentümer:
 CAS Investment AG, Am Mattenhof 2d, 6010 Kriens

Willisau, 17. Dezember 2020

Architekt:
 CAS Architektur AG, Menzbergstrasse 9, 6130 Willisau

Willisau, 17. Dezember 2020



Untergeschoss
 Erdgeschoss

