

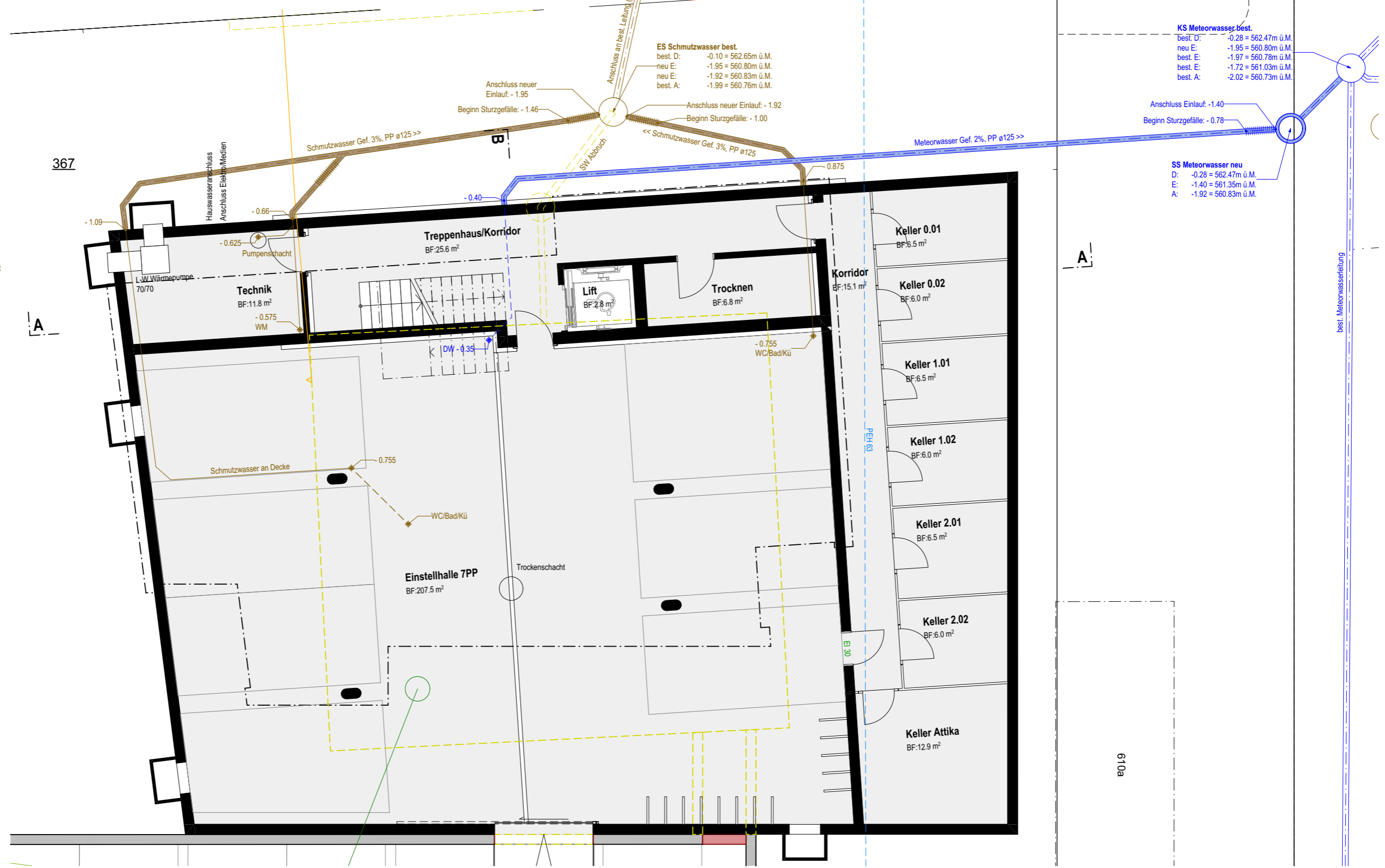
Objekt 1841 Neubau MFH im Grund 5, Im Grund 5, 6130 Willisau	Bauherrschaft HTZ AG, Menznauerstrasse 32, 6130 Willisau		
Werkleitungsanschlüsse / Kanalisation	Mst. 1:100	Plan-Nr. 20	
F:\C-Leistungserbringung\C2-Objekte Allgemein\1841 Neubau MFH im Grund 5, Willisau\6 CAD\63 Bauprojekt\1841 Bauprojekt.pln	Gez. LA	Format 42/30	
±0.00 = 562.75 m ü.M.	Datum 21.12.2020	Rev.	
Baureag Architekten AG Bruggmatt 1 6130 Willisau T 041 972 80 80 info@baureag.ch www.baureag.ch		Firmenmitglied SIA Zertifiziert nach ISO 9001	

Baueingabe vom 21.12.2020

- Wasserleitung bestehend
- Swisscom bestehend
- Elektroleitung bestehend
- TV/Telcom Cable bestehend
- Mischwasser bestehend

- - - Schmutzabwasser bestehend
- Schmutzabwasser neu
- - - Schmutzabwasser Abbruch
- Schmutzabwasser an Decke
- - - Schmutzabwasser in Decke eingelegt

- - - Meteorwasser bestehend
- Meteorwasser neu
- - - Meteorwasser Abbruch
- Meteorwasser an Decke
- - - Meteorwasser in Decke eingelegt



Objekt 1841 Neubau MFH im Grund 5, Im Grund 5, 6130 Willisau	Bauherrschaft HTZ AG, Menznauerstrasse 32, 6130 Willisau		
Retention auf dem Flachdach	Mst. 1:100	Plan-Nr. 29	
F:\C-Leistungserbringung\C2-Objekte Allgemein\1841 Neubau MFH im Grund 5, Willisau\6 CAD\63 Bauprojekt\1841 Bauprojekt.pln	Gez. LA	Format 21/30	
±0.00 = 562.75 m ü.M.	Datum 21.12.2020	Rev.	
Baureag Architekten AG Bruggmatt 1 6130 Willisau T 041 972 80 80 info@baureag.ch www.baureag.ch		Firmenmitglied SIA Zertifiziert nach ISO 9001	

Baueingabe vom 21.12.2020

Berechnung Retention auf dem Flachdach mit Substrat:

Regenspende	0.03l/sm ²
Sicherheitsfaktor	1.0
Abflussbeiwert C (Aufbaudicke 10-25cm)	0.4
Dachfläche mit Substrat	179.4m ²
Qr Regenwasserabfluss	2.15 l/s
179.4 m ² x 0.03 x 0.4 =	
Max. Rückhaltevolumen auf der Dachfläche, bei einer mittleren Einstauhöhe von 15 cm:	
Dachfläche 179.4m ² x 0.15 =	27 m³
Annahme Zeitdauer Regenspende 30 min. (=1800 sec.)	
Max. Rückhaltevolumen auf der Dachfläche	
1800 sec. x 0.03l/s x 179.4 m ² = 9700 l =	9.7 m³

