

Wohnflächenberechnung

Bauherr:
Tony Wechsler-Amrein, Fluh, 6156 Luthern

Objekt:
Um- und Anbau Wohnhaus, Fluh, 6156 Luthern

Zeichner: EB
Datum: 18.12.2020
Rev.:
Mst: 1:200 / **Format:** A4

Max. neue Wohnfläche:

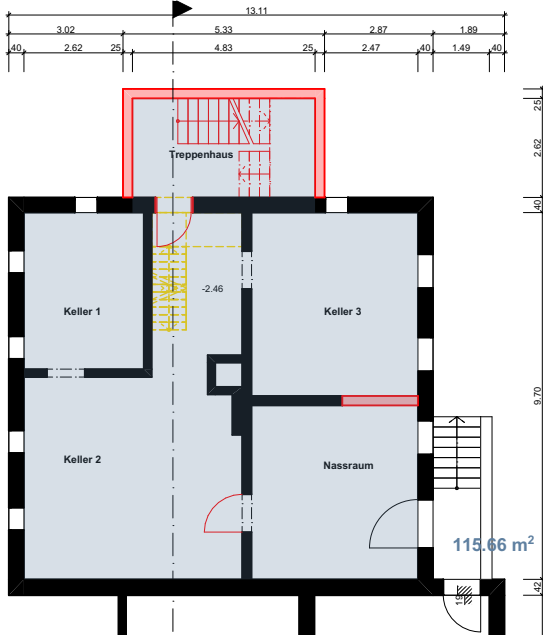
350m²

Wohnflächenberechnung

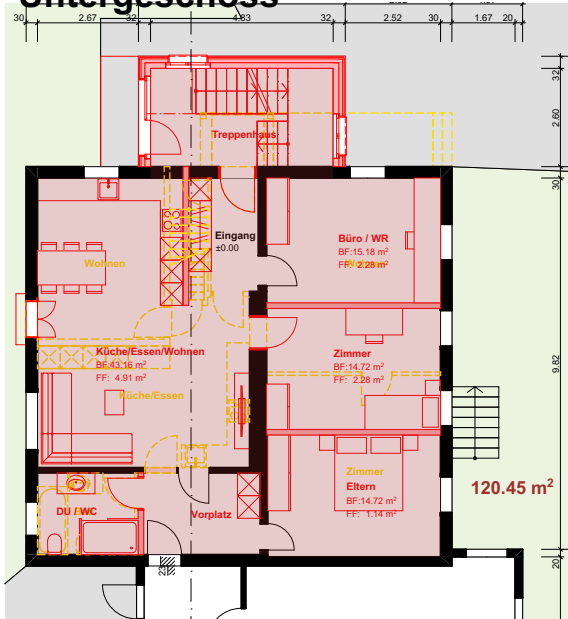
Erdgeschoss	120.45
1. Obergeschoss	119.70
2. Obergeschoss	77.02
Gesamt	317.17 m²

Nebenfläche

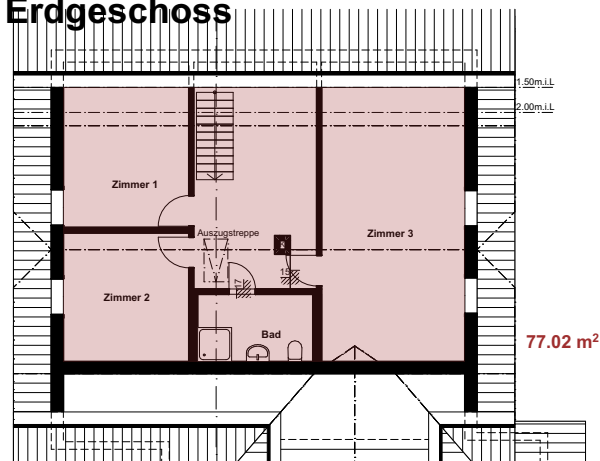
Untergeschoss	115.66
Dachgeschoss	38.81
Gesamt	154.47 m²



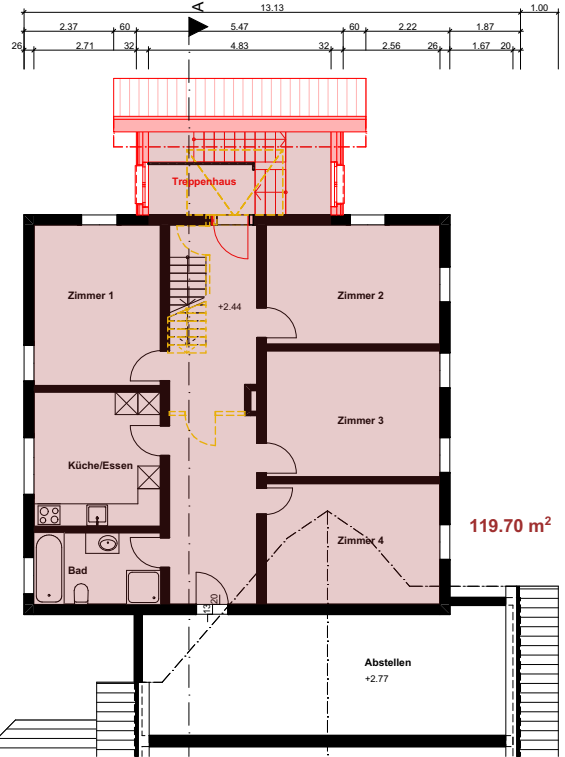
Untergeschoss



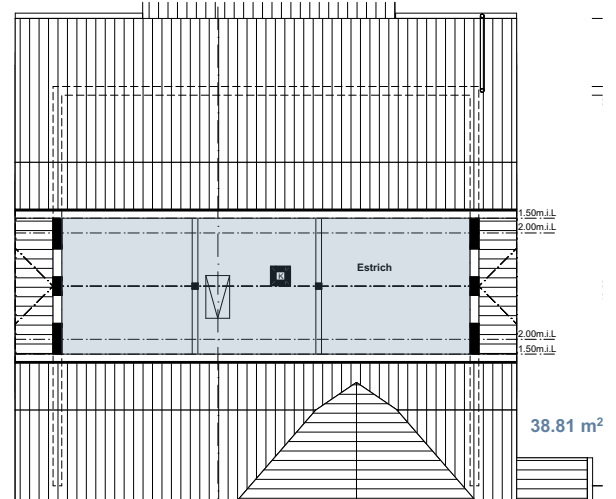
Erdgeschoss



2. Obergeschoss



1. Obergeschoss



Dachgeschoss

best. Nebenfläche Wohnfläche