

Baueingabe  
**Zwischen- und Obergeschoss**

Projekt  
 2114 Neubau Gewerbehalle  
 Menznauerstrasse, 6130 Willisau

Höhenkoten  
 OK fertig Boden Erdgeschoss ± 0.00 = 554.88 m ü.M.  
 Polygonpunkt: 413 -0.80 = 554.08 m ü.M.

Plan-Nr. 2114-4.1.2  
 Massstab 1:100  
 Format 105 x 60 cm  
 Gezeichnet MW  
 Datum 22.12.2021

Bauherr  
 Workspace AG, Oberberg 6130 Willisau

Planung Bauleitung  
 Surentalstrasse 10 6210 Sursee T 041 928 06 06 www.kmbmanagement.ch

Bauherr  
 Workspace AG  
 Oberberg  
 6130 Willisau

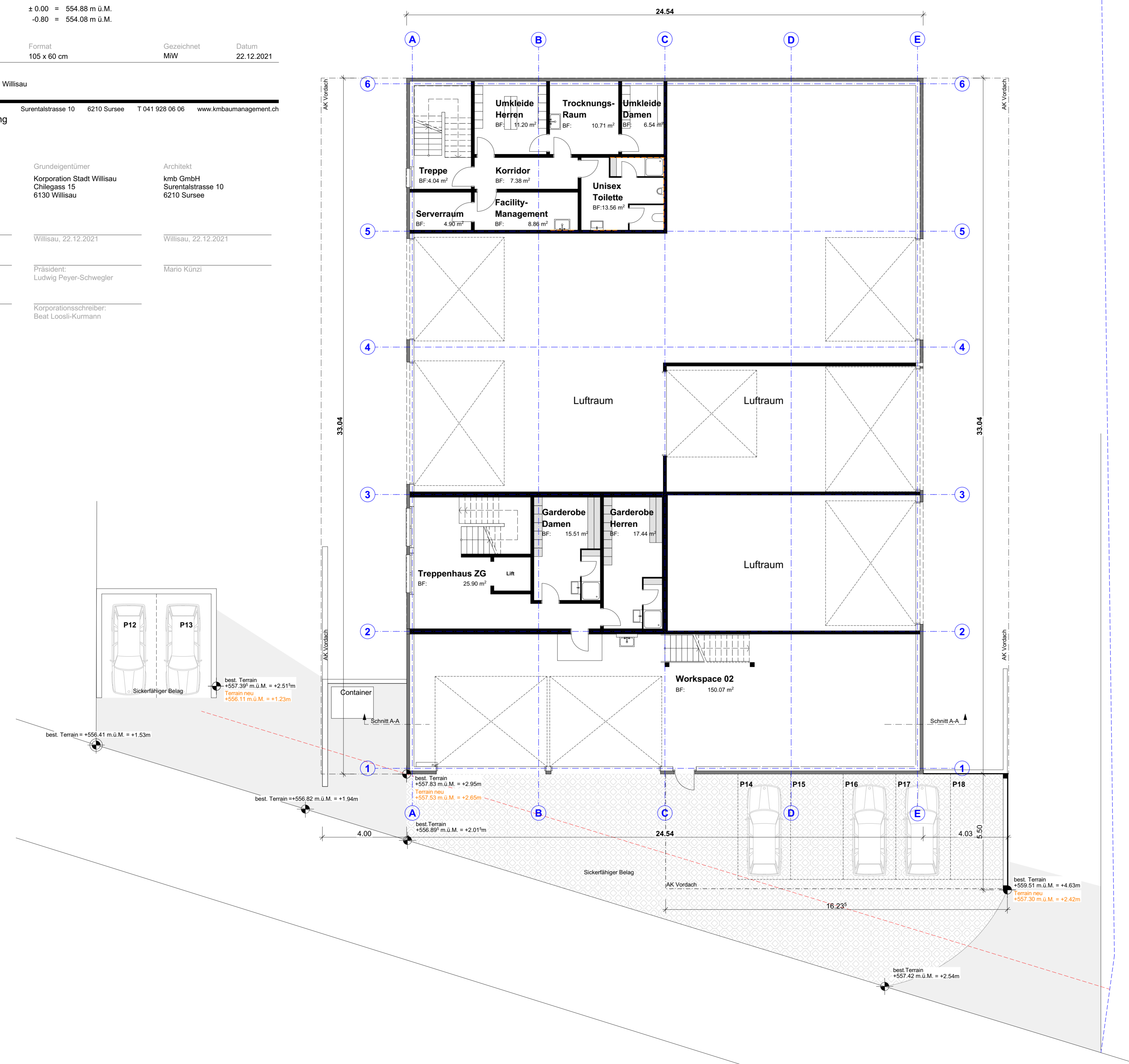
Grundeigentümer  
 Korporation Stadt Willisau  
 Chlegass 15  
 6130 Willisau

Architekt  
 kmb GmbH  
 Surentalstrasse 10  
 6210 Sursee

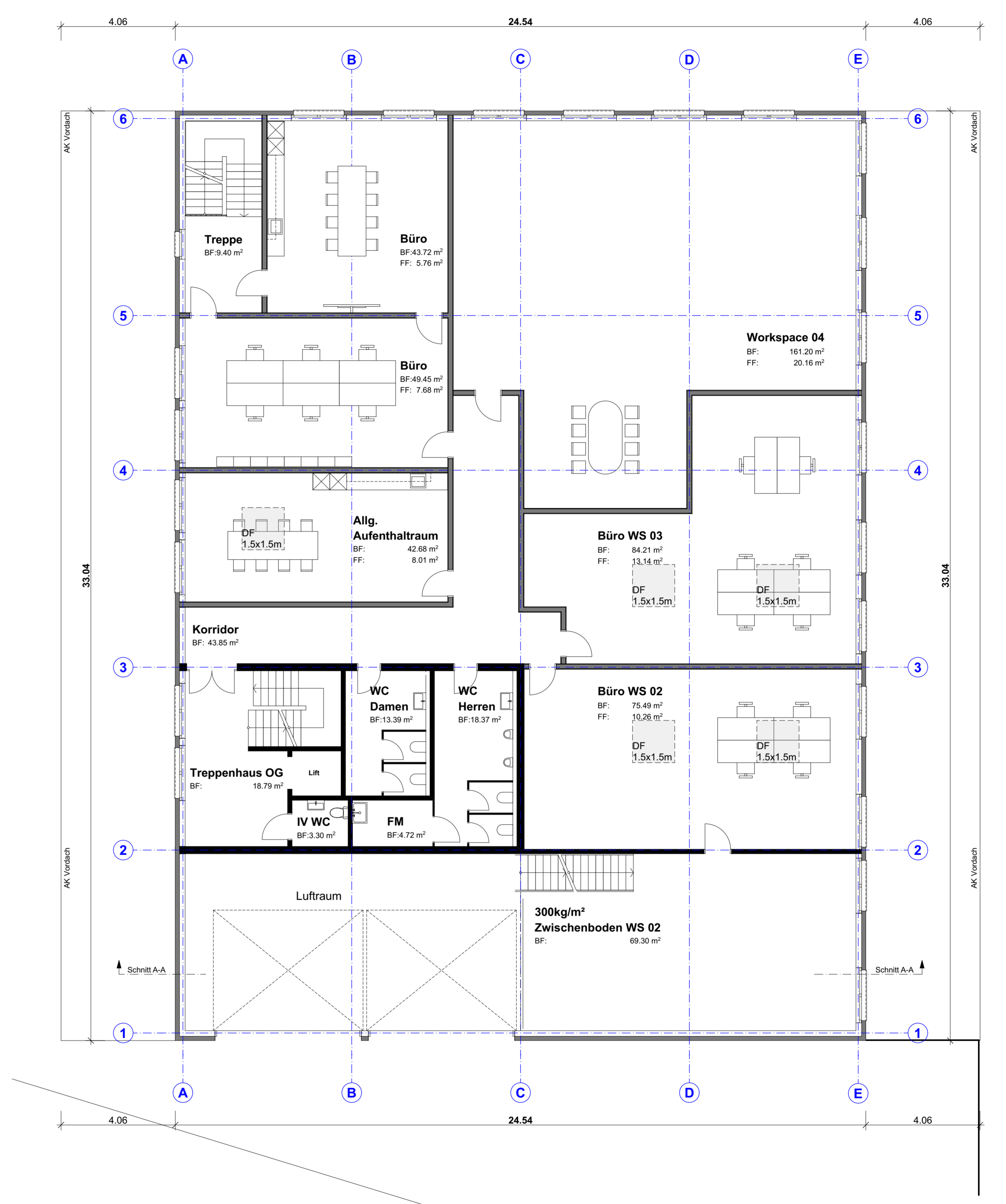
Willisau, 22.12.2021  
 Willisau, 22.12.2021  
 Willisau, 22.12.2021

Jonas Heller  
 Präsident:  
 Ludwig Peyer-Schwegler

Mario Künzi  
 Korporationsschreiber:  
 Beat Loosli-Kurmann



Zwischengeschoss Mst. 1:100



Obergeschoss Mst. 1:100