

Fassaden, Schnitt

Projekt
2114 Neubau Gewerbehalle
Menznauerstrasse, 6130 Willisau

Höhenkoten
OK fertig Boden Erdgeschoss ± 0.00 = 554.88 m ü.M.
Polygonpunkt: 413 -0.80 = 554.08 m ü.M.

Plan-Nr. 2114-4.2.1
Massestab 1:100
Format 105 x 60 cm
Gezeichnet MW
Datum 12.01.2022

Bauherr
Workspace AG, Oberberg 6130 Willisau

kmb Planung Bauleitung
Surentalstrasse 10 6210 Sursee T 041 928 06 06 www.kmbmanagement.ch

Bauherr
Workspace AG
Oberberg
6130 Willisau

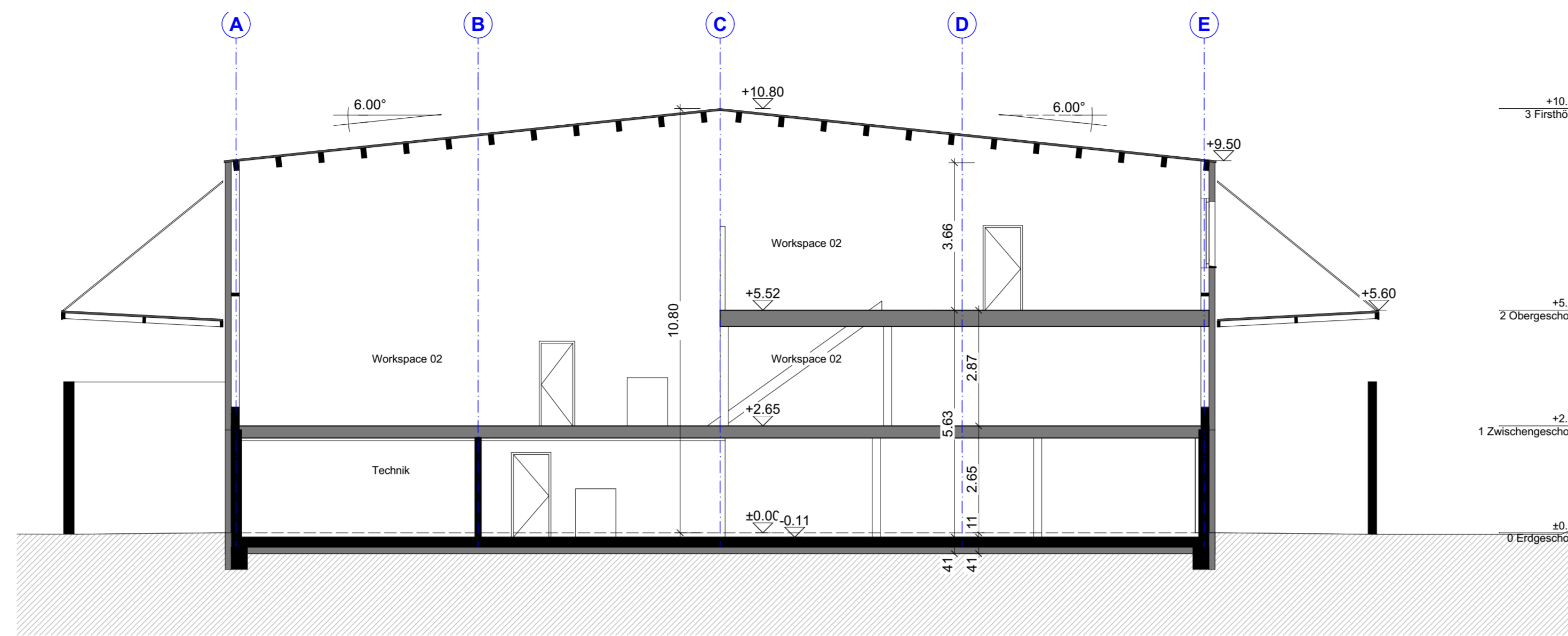
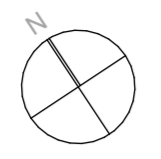
Grundeigentümer
Korporation Stadt Willisau
Chilegass 15
6130 Willisau

Architekt
kmb GmbH
Surentalstrasse 10
6210 Sursee

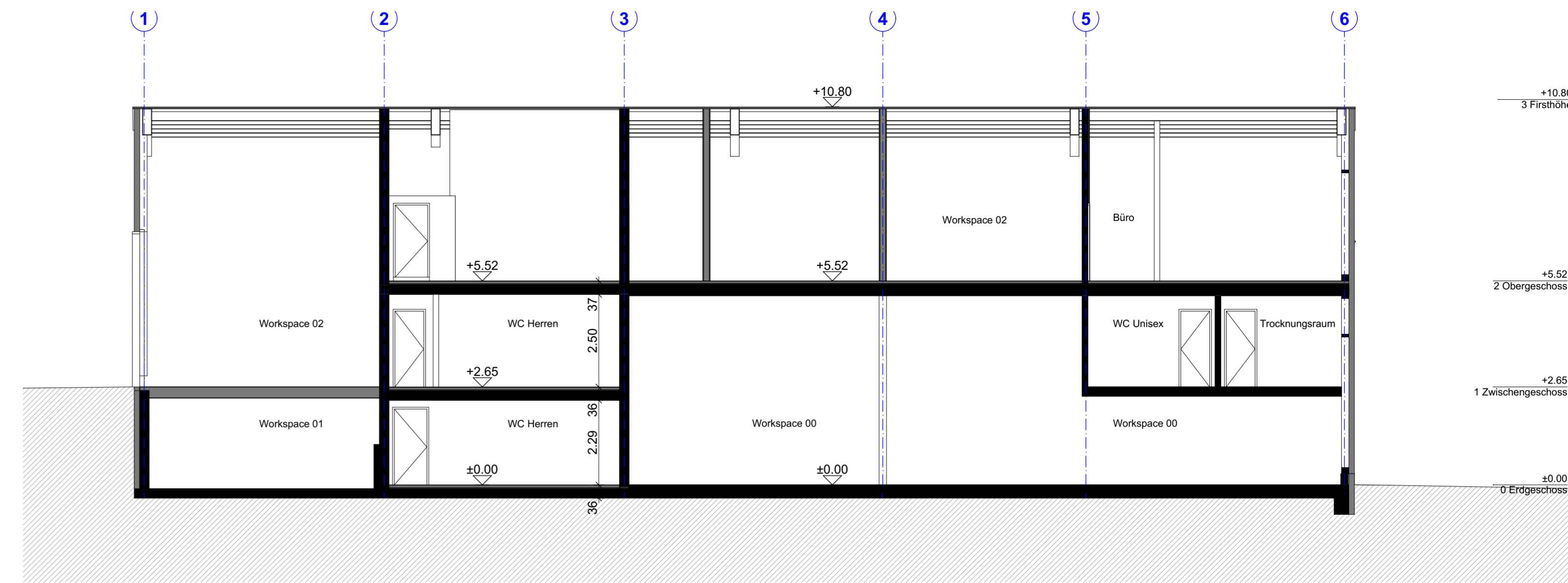
Willisau, 22.12.2021

Jonas Heller

Mario Künzi



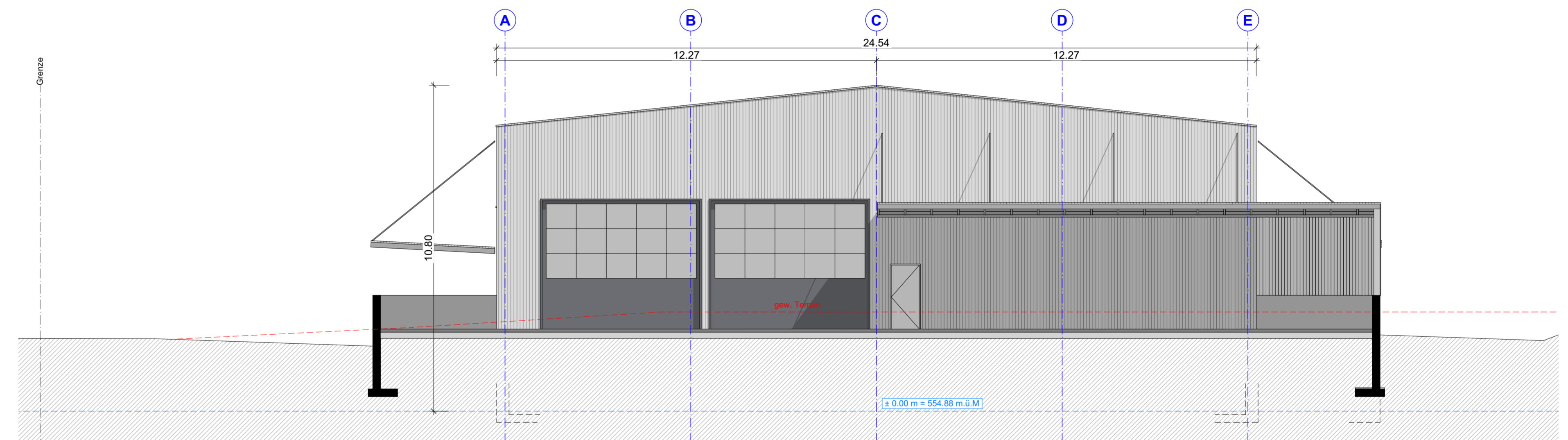
Schnitt A-A Mst. 1:100



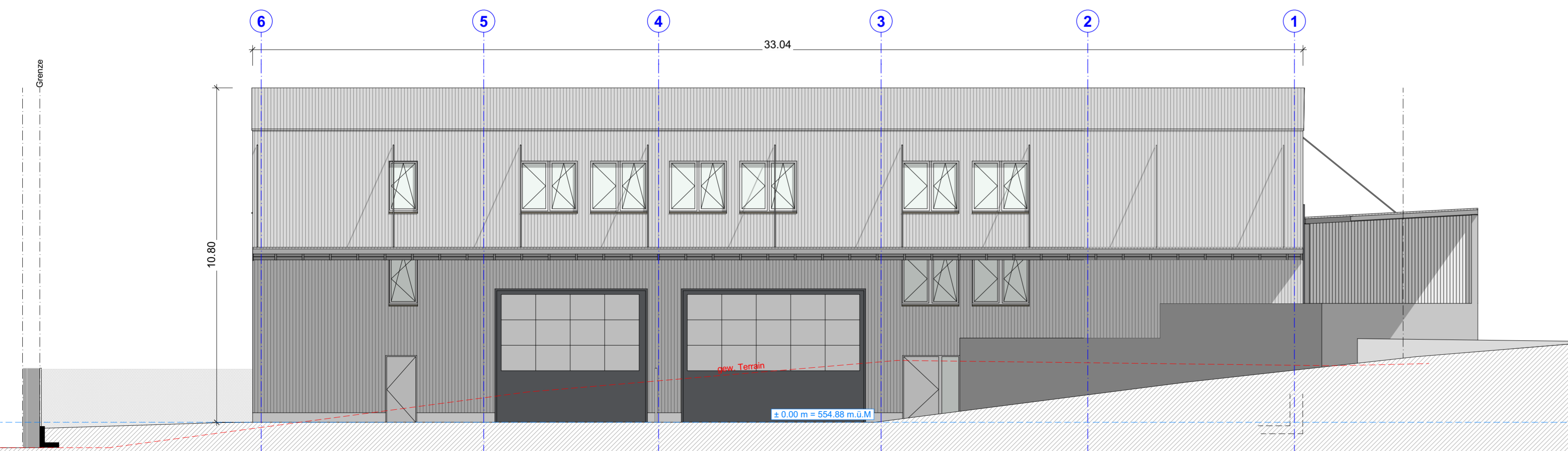
Schnitt B-B Mst. 1:100



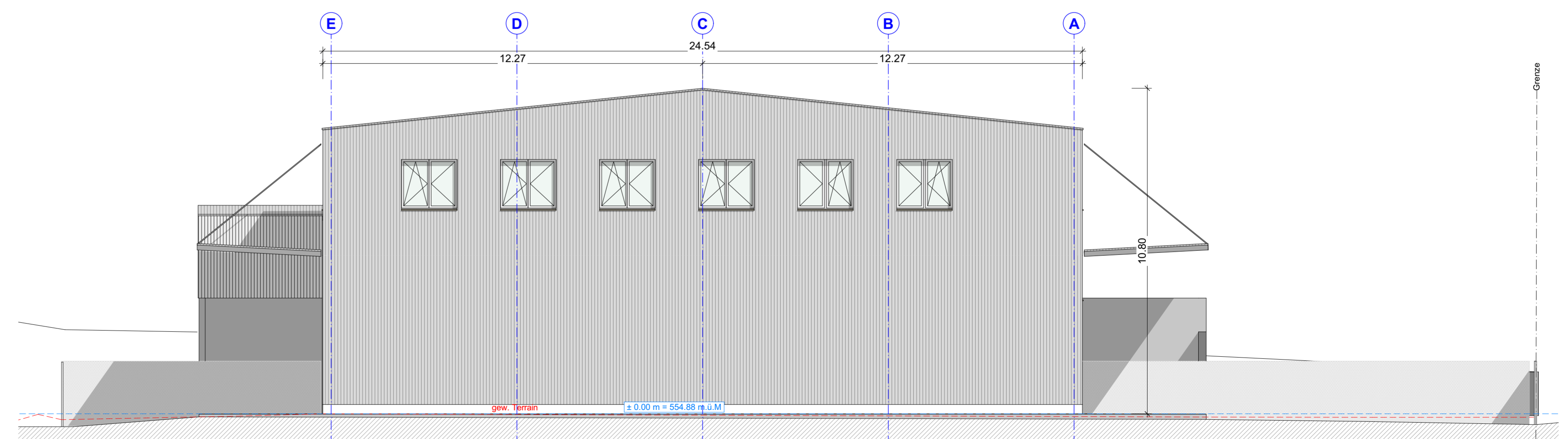
Südostfassade Mst. 1:100



Südwestfassade Mst. 1:100



Nordwestfassade Mst. 1:100



Nordostfassade Mst. 1:100