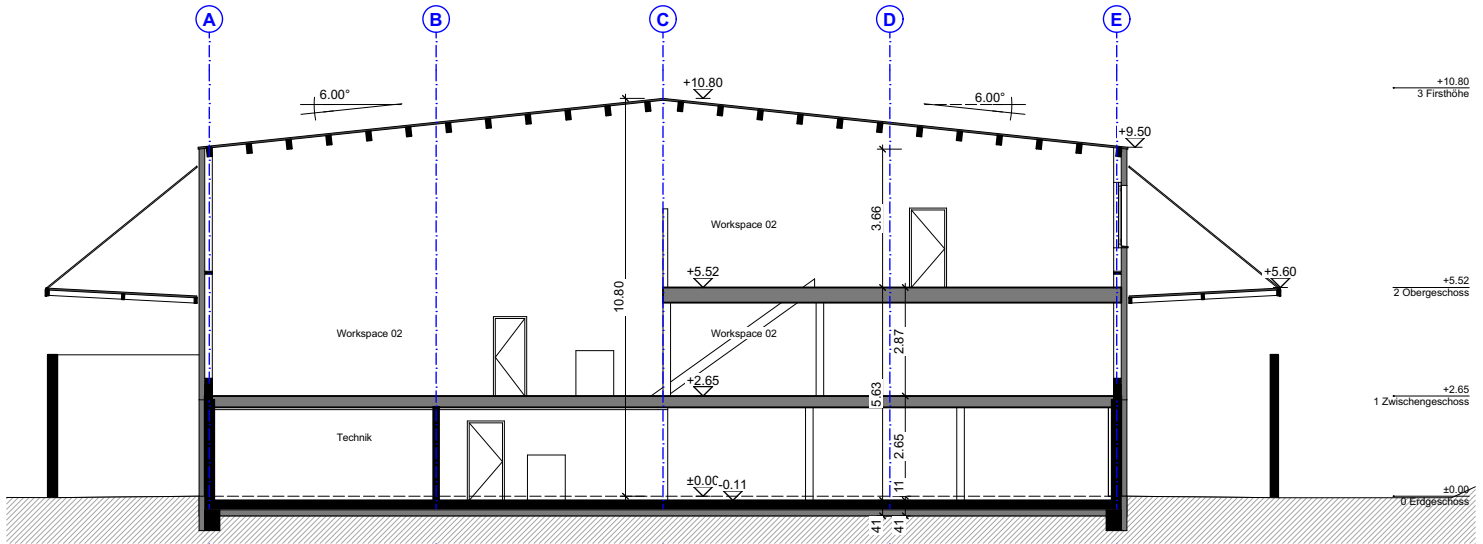


## Gebäudevolumen

Berechnung gemäss SIA 416

	GF			
Erdgeschoss:	810.80 m <sup>2</sup>	x	3.17m	
Zwischengeschoss:	810.80 m <sup>2</sup>	x	2.87m	
Obergeschoss:	810.80 m <sup>2</sup>	x	3.66m	
Total Geschosse	810.80 m <sup>2</sup>	x	9.69m	= 7'856.65 m <sup>3</sup>
Schrägdach:	17.00 m <sup>2</sup>	x	33.04m	= 561.68 m <sup>3</sup>
<b>Total</b>				<b>= 8'418.33 m<sup>3</sup></b>

Schnitt A-A

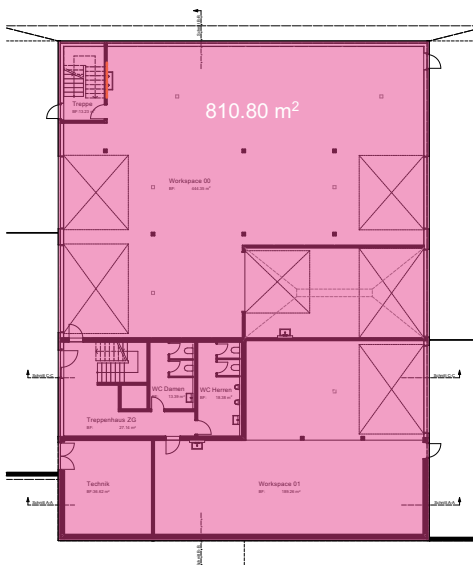


## Geschossflächen

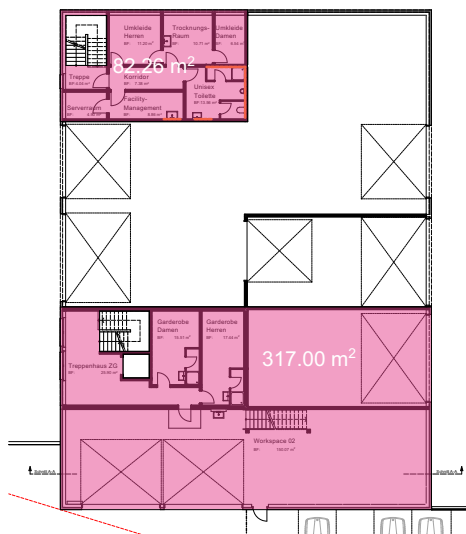
Berechnung gemäss SIA 416

	GF	
Erdgeschoss:	810.80 m <sup>2</sup>	
Zwischengeschoss:	399.26 m <sup>2</sup>	
Obergeschoss:	704.06 m <sup>2</sup>	
<b>Total</b>	<b>1914.12 m<sup>2</sup></b>	

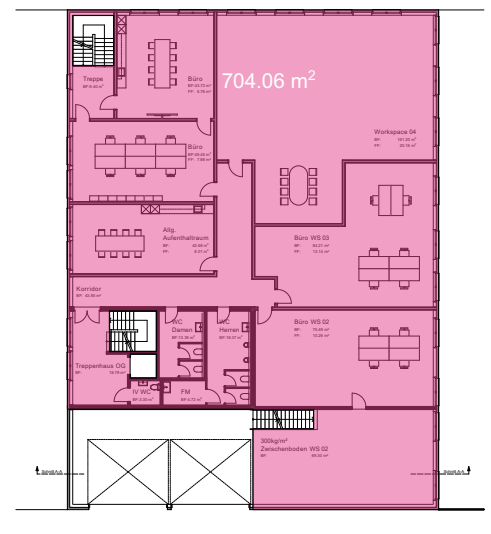
Erdgeschoss



Zwischengeschoss



Obergeschoss



Volumen- und Flächeberechnung